

Ref. : VG 3400-008.pas

Rev. : B

Date : 03/05/2019

Page : 1/1

ТЕХНИЧЕСКИЙ ПАСПОРТ

ШИБЕРНАЯ НОЖЕВАЯ
ЗАДВИЖКА МЕЖФЛАНЦЕВАЯ Ру10
С РЕДУКТОРОМ С МОНТАЖНЫМ
ФЛАНЦЕМ ПОД Э/П

VG3400-08

Tecofi 
VALVE DESIGNER - FRANCE

ISO 9001
ISO 14001
BUREAU VERITAS
Certification



EAC

ПРИМЕНЕНИЕ

Водоподготовка, водоочистка, водоотведение, канализационные системы; химическая, целлюлозно-бумажная, пищевая промышленности.

ТЕХНИЧЕСКИЕ ХАРАКТЕРИСТИКИ

Задвижка предназначена для открытия/закрытия или для регулирования.

Межфланцевый монтаж по ISO Ру 10.

Герметичность в одном направлении, стрелка на корпусе указывает направление движения потока. Застойные зоны в задвижке практически отсутствуют: нож движется без вибраций по точно подогнанным пазам для скольжения.

Набивка сальника обеспечивает герметичность уплотнения между корпусом и ножом.

Размещается в легкодоступном месте и может заменяться без снятия задвижки с трубопровода.

Малые потери давления. Возможность использования для регулирования вязких сред при установке диафрагмы или дефлектора.

Выводной шток. Управление редуктором.

Редуктор оснащен выходным монтажным фланцем по ISO 5210.

ИСПОЛНЕНИЕ

11	1	Защитный футляр	Сталь
10	1	Редуктор	
9	2	Бугель	Сталь
8	1	Шток	Нержавеющая сталь 410
7	1	Кольцевая прокладка	Нитрил
6	1	Опорное кольцо	Нержавеющая сталь 316
5	1	Нож	Нержавеющая сталь 304
4	1	Сальник	Ковкий чугун EN-GJS-400-15
3	1	Набивка сальника	PTFE
2	1	Седловое уплотнение	Нитрил
1	1	Корпус	Чугун EN-GJL-250
Поз.	Кол-во.	Описание	Материал

РАЗМЕРЫ

Ду		А	В	С	D	Е	G	Н	ØК	п-М	Вес (кг)
мм	дюйм										
700	28"	110	892	462	300	200	780	1742	840	32-M27	410
800	32"	110	1013	530	300	200	880	1958	950	32-M30	560
900	36"	110	1127	583	355	200	1025	2210	1050	40-M30	780
1000	40"	110	1252	645	355	200	1115	2402	1160	40-M33	985
1200	48"	130	1485	755	396	200	1335	2819	1380	48-M36	1635

РАБОЧИЕ УСЛОВИЯ

Максимальное рабочее давление : 2 бара.

Максимальная рабочая температура : -10°C / + 80°C.

НОРМЫ И СТАНДАРТЫ

Соединение	Испытания	PED
EN 1092-2 PN10	EN 12266-1	Производство в соответствии с европейской
DIN 2501 PN10	DIN 3230	Директивой 2014/68/UE «Оборудование под
	BS5154	давлением» : модуль N.
	ISO 5208	

По запросу (в нужном окошке справа ставится крестик)	Максимальная температура	
Металл / металл	Т макс. : -10°C / +80°C.	<input type="checkbox"/>
Белый нитрил	Т макс. : -10°C / +80°C.	<input type="checkbox"/>
ЭПДМ	Т макс. : -10°C / +130°C.	<input type="checkbox"/>
Силикон	Т макс. : -10°C / +170°C.	<input type="checkbox"/>
FPM (Viton®)	Т макс. : -10°C / +170°C.	<input type="checkbox"/>
PTFE***	Т макс. : +4°C / +170°C.	<input type="checkbox"/>
CSM (Hypalon®)	Т макс. : +4°C / +80°C.	<input type="checkbox"/>

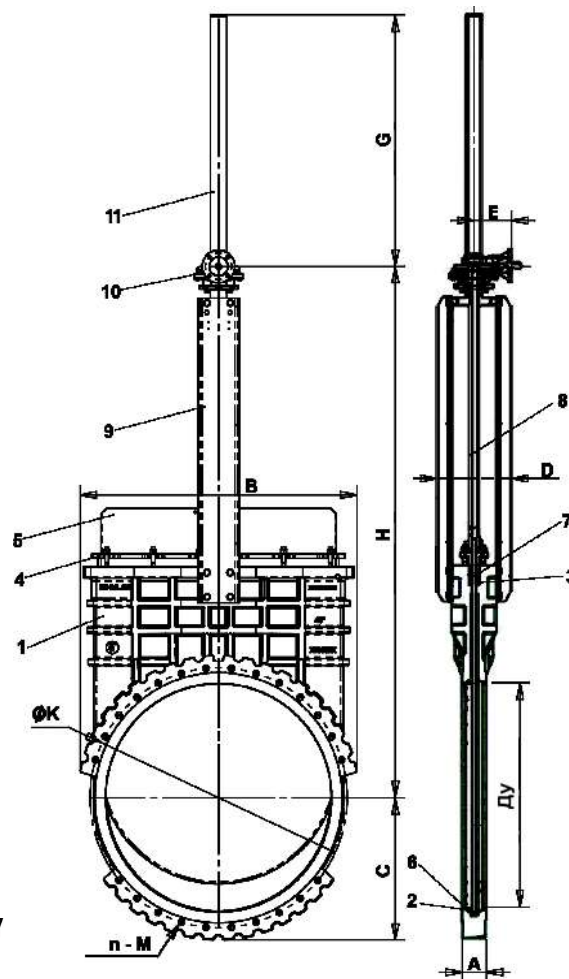
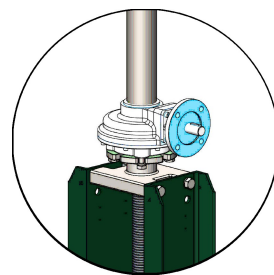
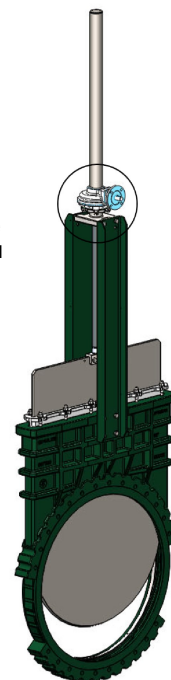
*** Минимальное рабочее давление: 1 бар



Стандартное уплотнение



Уплотнение металл / металл



TECOFI France - 83, Rue Marcel Mérieux 69960 Corbas - FRANCE
Tél. +33 (0) 4 72 79 05 79 - Fax +33 (0) 4 78 90 19 19 / +33 (0) 4 72 79 05 70
Adresses e-mail : sales@tecofi.fr ; tecofi@tecofi.fr / Site web : www.tecofi.fr

Ref. : VG 3400-08.pas

Rev. : B

Date : 03/05/2019

Page : 2/2

ТЕХНИЧЕСКИЙ ПАСПОРТ

ШИБЕРНАЯ НОЖЕВАЯ
ЗАДВИЖКА МЕЖФЛАНЦЕВАЯ Ру10
С РЕДУКТОРОМ С МОНТАЖНЫМ
ФЛАНЦЕМ ПОД Э/П

VG3400-08

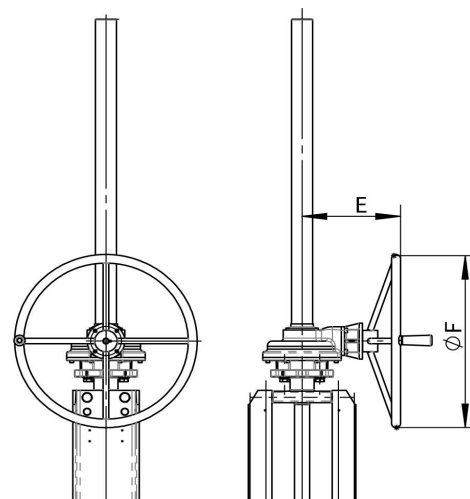
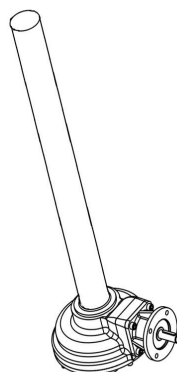
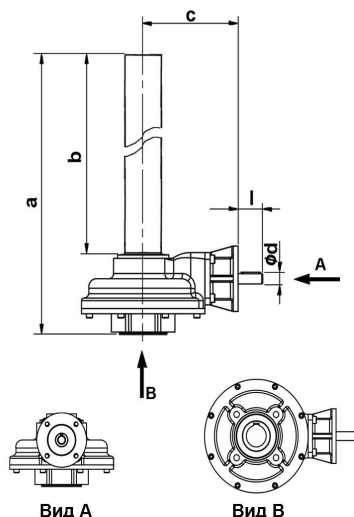
Tecofi'
VALVE DESIGNER - FRANCE

ISO 9001
ISO 14001
BUREAU VERITAS
Certification



EAC

ТЕХНИЧЕСКИЕ ХАРАКТЕРИСТИКИ РЕДУКТОРА

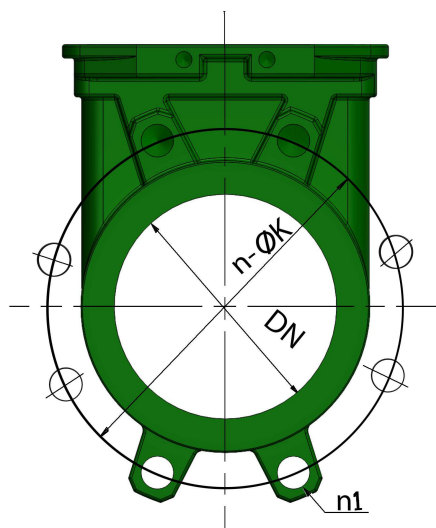


Редуктор со штурвалом

Ду		a	b	c	Ød	l	Присоединительный фланец задвижки			Выходной фланец редуктора			Редуктор со штурвалом	
mm	inch						Крутящий момент* Нм	Кол-во оборотов в	ISO 5210	Крутящий момент* Нм	Кол-во оборотов	ISO 5210	E	ØF
700	28"	991	736	177	20	51	220	102	F14	68	408	F10	200	500
800	32"	999	844	177	20	51	250	117	F14	76	468	F10	200	500
900	36"	1128	961	200	20	51	300	115	F16	65	690	F10	200	600
1000	40"	1222	1055	200	20	51	380	128	F16	80	768	F10	325	600
1200	48"	1451	1284	200	30	51	480	153	F16	102	918	F14	325	700

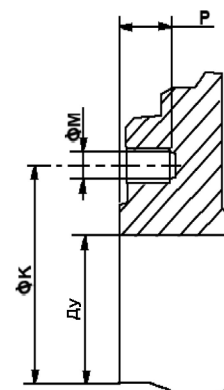
* без учета коэф. Безопасности

МОНТАЖ



Межфланцевый монтаж EN 1092-1 : ISO Py10

Ду	n	n1	ØK	ØM	P
700	24	16	840	M27	22
800	24	16	950	M30	22
900	28	20	1050	M30	22
1000	28	20	1160	M33	22
1200	32	22	1380	M36	22



Вид C

TECOFI France - 83, Rue Marcel Mérieux 69960 Corbas - FRANCE
Tél. +33 (0) 4 72 79 05 79 - Fax +33 (0) 4 78 90 19 19 / +33 (0) 4 72 79 05 70
Adresses e-mail : sales@tecofi.fr ; tecofi@tecofi.fr / Site web : www.tecofi.fr