

Ref. : BS 6375I

Rev. : Initial

Date : 09/04/2018

Page : 1/1

ТЕХНИЧЕСКИЙ ПАСПОРТ

ШАРОВОЙ КРАН
ПОЛНОПРОХОДНОЙ РАЗБОРНЫЙ
ИЗ 3х ЧАСТЕЙ Ру63
ПОЖАРОБЕЗОПАСНОЕ
ИСПОЛНЕНИЕ

BS 6375I


tecofi
VALVE DESIGNER - FRANCE

ПРИМЕНЕНИЕ

Водоснабжение, пароконденсатные системы; химическая, нефтехимическая, фармацевтическая промышленности.

ОБЩИЕ ТЕХНИЧЕСКИЕ ХАРАКТЕРИСТИКИ

Полнопроходная конструкция
Разборный корпус из 3х частей
Невыбиваемый шток
С верхним монтажным фланцем ISO

ИСПОЛНЕНИЕ

13	Гайка	Нерж.сталь
12	Шпилька	Нерж.сталь 304
11	Ручка	Нерж.сталь
10	Гайка	Нерж.сталь 304
9	Сальник	Графит
8	Уплотнение штока	Viton
7	Шток	Сталь ASTM A276-316
6	Шайба	CTFE
5	Седловое уплотнение	Графит
4	Седло	RTFE
3	Шар	Нерж.сталь A351 CF8M
2	Корпус	Нерж.сталь A351 CF8M
1	Корпус	Нерж.сталь A351 CF8M
Поз.	Описание	Материал

РАЗМЕРЫ

Ду	d	L	H	H1	H2	W	T	Вес (кг)
мм	дюйм							
8	1/4"	8	65,7	57	12,1	9,8	113,5	2,6
10	3/8"	10	65,7	57	12,1	9,8	113,5	2,6
15	1/2"	15	75	64	8,5	43	114,5	5
20	3/4"	20	80	67	9	46	114,5	6
25	1"	24	93	80,9	11	58	140	7
32	1" 1/4"	30	110	85,7	11	62,8	190	7,5
40	1" 1/2"	38	120	105,5	14	74,5	235	7,5
50	2"	50	140	112,5	14	82	235	8
65	2" 1/2"	65	184,2	146,8	17	96,5	340	11
80	3"	75	204	158,9	17	108,6	340	7,5
100	4"	96	240	184	22	131	340	8,5

РАБОЧИЕ УСЛОВИЯ

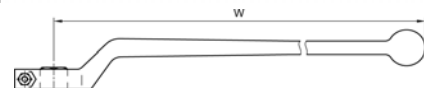
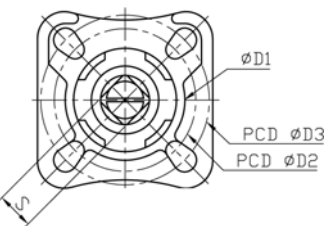
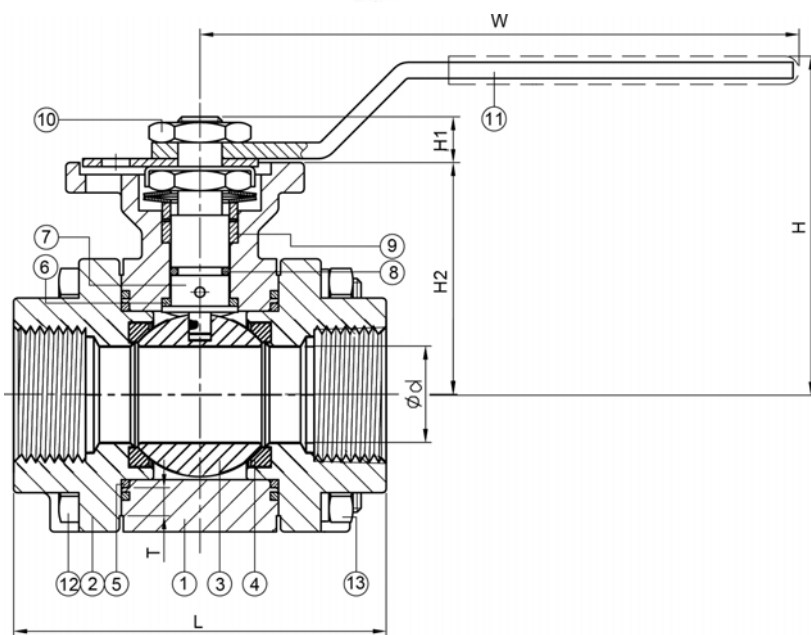
Максимально допустимое рабочее давление :
137,9 бар (Ду1/4" до Ду1")
103,4 бар (Ду1"1/4 до Ду2")
68,9 бар (Ду2"1/2 до Ду4")
Диапазон рабочих температур: - 20 °C / +200°C

Процедуры испытаний согласно нормам
EN 12266-1, DIN 3230, BS 5154 и ISO 5208 :

Корпус: рабочее давление (бар) x 1,5
Седло: рабочее давление (бар) x 1,1

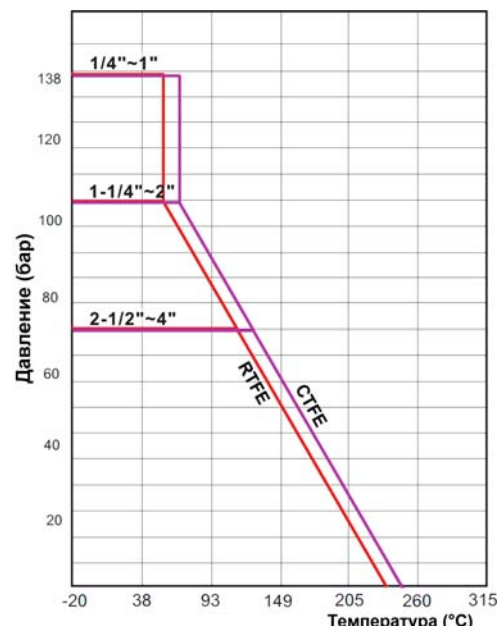
НОРМЫ И СТАНДАРТЫ

Резьбовое соединение BSP согласно норме ISO 228-1
Пожаробезопасное исполнение по норме API 607



Ду 1"1/4-4"

Ду	S	D1	D2	D3	Крутящий момент, Nm
мм	дюйм				
8	1/4"	5,7	36	-	3,8
10	3/8"	5,7	36	-	3,8
15	1/2"	9	31	36	42
20	3/4"	9	31	36	42
25	1"	11	36	42	50
32	1" 1/4"	11	36	42	50
40	1" 1/2"	14	56	50	70
50	2"	14	56	50	70
65	2" 1/2"	17	76	70	102
80	3"	17	76	70	102
100	4"	22	100	102	125



TECOFI France - 83, Rue Marcel Mérieux 69960 Corbas - FRANCE
Tél. +33 (0) 4 72 79 05 79 - Fax +33 (0) 4 78 90 19 19 / +33 (0) 4 72 79 05 70
Adresses e-mail : sales@tecofi.fr ; tecofi@tecofi.fr / Site web : www.tecofi.fr